



新築分譲住宅 全2邸

玉川学園1丁目

町田市玉川学園1丁目

販売価格 **4,880** (税込) 万円~



カーナビはこちら ▶▶ 町田市玉川学園1丁目17-13

第一種文教地区に指定され、遊興施設の建設が制限されているため、今後も良好な環境が期待できる街。
スーパーや商店街など買い物スポットもあり生活に必要な物の購入にも困りません。
一駅で行くことができる町田駅には商業施設が多くあり便利です。



小田急小田原線「玉川学園前」駅 徒歩 **11** 分

■物件名/玉川学園1丁目■所在地/東京都町田市玉川学園1丁目4334番10他■交通/小田急小田原線「玉川学園前」駅 徒歩11分■土地権利/所有権■地目/宅地■都市計画/市街化区域■用途地域/第一種低層住居専用地域■防火地域/法22条指定区域■その他制限/第一種高度地区■建ぺい率/40%■容積率/80%■構造/木造2階建■間取り/4LDK■道路/北側約5.0m公道■完成年月/2024年11月未予定■現況/建築中■引渡/応相談■学区/町田第五小学校・南大谷中学校 ※図面と現況が異なる場合は現況優先といたします。※建物の床面積については登記面積と差異が生じる事がございます。※バスは計画段階の図面をもとに書き起こしたもので実際とは異なります。また今後予告なく変更なる場合がございます。※写真は当社施工例です。この現場の写真ではございません。

充実の設備



LA. REGULUS

東京都知事免許(1)第109300号 (公社)全国宅地建物取引業保証協会会員

〒194-0036 東京都町田市木曾東1-24-14 1F

TEL 042-732-3014

FAX 042-732-3015 MAIL lr@la-regulus.jp

■取引態様: 専任媒介

■手数料: 分かれ

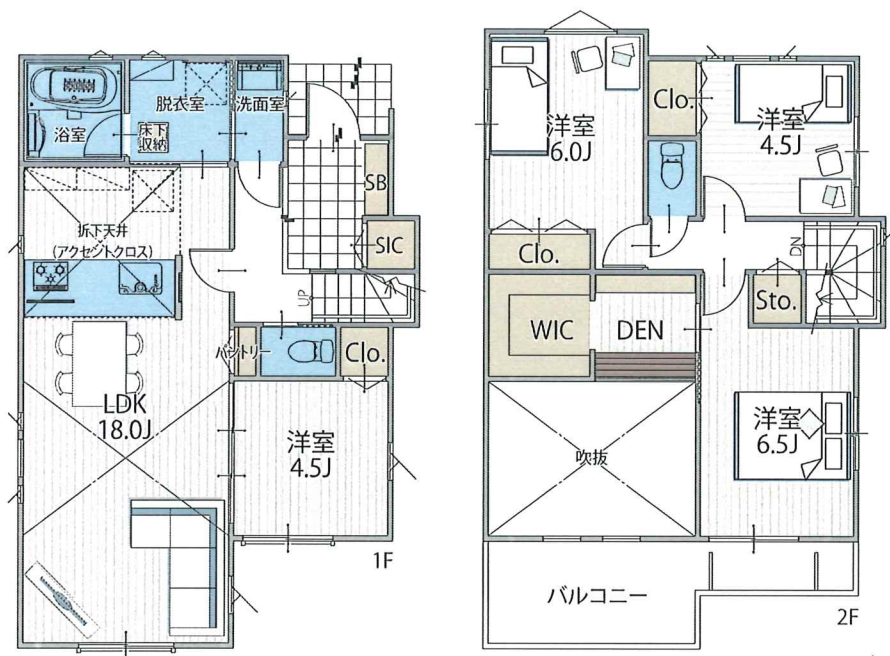
■担当: 林

1号棟
4LDK

敷地面積：183.32㎡(55.45坪)
延床面積：101.43㎡(30.68坪)
建築確認番号：第2024SBC-確00021Y号

4,980 (税込) 万円

リビング上部は吹抜けで、明るく風通しのいい空間に。隣接する4.5帖の居室を開放して大空間としても使うことができます。
2階にはDEN+ウォークインクローゼットがあり、趣味を楽しんだり、ドレッシングルームとするなど多様にお使いいただけます。



2号棟
4LDK

敷地面積：174.44㎡(52.76坪)
延床面積：101.68㎡(30.75坪)
建築確認番号：第2024SBC-確00022Y号

4,880 (税込) 万円

広々19.25帖のリビング。リビングイン階段で家族が必ず顔を合わせる、コミュニケーションが深まる家。
2階の8.25帖の居室はウォークインクローゼットもあり、主寝室としてゆったりと使うことができます。

