



町田市鶴川4期

販売価格 **6,298** (税込) 万円

小田急小田原線「鶴川」駅徒歩14分(約1100m)



NAVI 町田市鶴川6丁目1-10 付近

LIFE INFORMATION

- 鶴川第三小学校 徒歩3分(約210m)
- 鶴川第二中学校 徒歩1分(約61m)
- ミニコブ鶴川店 徒歩5分(約400m)
- ビッグ・エー町田鶴川店 徒歩9分(約650m)
- ウェルパーク町田鶴川店 徒歩6分(約450m)
- コメダ珈琲店町田鶴川店 徒歩7分(約550m)
- 町田鶴川一郵便局 徒歩5分(約400m)
- セブンイレブン町田金井入口店 徒歩9分(約700m)
- ききょう保育園 徒歩5分(約350m)
- けいしよ幼稚園 徒歩6分(約450m)
- 鶴川ひばり児童公園 徒歩2分(約84m)



時間、季節、出来事、そしてそこに住もう人。
様々な場面や角度で
多面的な輝きを放つコンセプト住宅。

太陽光から様々な色を映し出すprismのように、
priSUMA~プリズマ~はあなたの新しい日常を彩ります。



※内観パースはイメージです。

角地日当たり良好

土地40坪超え

鶴川第三小学校エリア

区画図

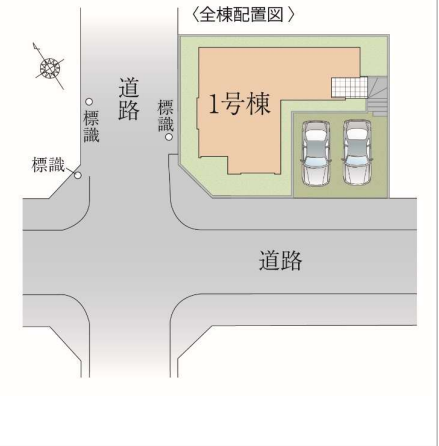
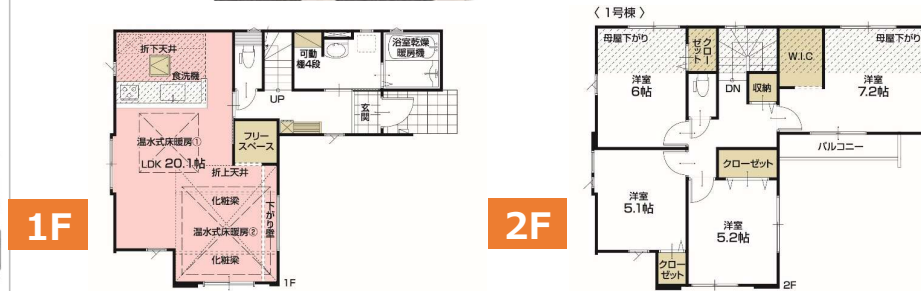
1号棟
4LDK

■ 敷地面積/公簿: 133.00 ㎡ (約 40.23 坪) 実測: 133.39 ㎡ (約 40.35 坪)
■ 建物面積/105.72 ㎡ (約 31.98 坪)
■ 建築確認番号/ 第24UDI1W建05268号 号 (令和6年10月5日)

販売価格 **6,298** (税込) 万円

内装パターン: A

※パースはイメージです。



ケアイスター不動産
株式会社は
東証プライム
上場企業です。

建物10年瑕疵保証付・地盤20年保証

※建物10年瑕疵保証付とは主要構造部分のみ対象となります。詳しくはスタッフまで。

物件概要

■ 物件名/町田市鶴川4期 ■ 所在地/町田市鶴川六丁目1番10 ■ 交通/小田急小田原線「鶴川」駅まで約1100m(徒歩14分) ■ 総棟数/1棟 ■ 販売棟数/1棟 ■ 販売価格(税込)/6,298万円 ■ 敷地面積/公簿:133.00㎡(約40.23坪) 実測:133.39㎡(約40.35坪) ■ 建物面積/105.72㎡(約31.97坪) ■ 建物構造/木造アスファルトシングル材質2階建 ■ 地目/山林 ■ 都市計画/市街化区域 ■ 用途地域/第一種低層住居専用地域 ■ 建ぺい率/50% ■ 容積率/100% ■ 建築確認番号/第24UDI1W建05268号(令和6年10月5日) ■ 接道状況/南西側約7.9m公道 北西側約6.1m公道 ■ 私道負担/無 ■ 土地権利/所有権 ■ 設備/公営水道・公共下水・都市ガス ■ 取引態様/売主 ■ 間取り/4LDK ■ 完成年月/令和7年4月上旬予定 ■ 入居予定/相談 ※建築基準法22条区域 ※日影規制 ※高度地区 ※絶対高さ制限 ※道路斜線 ※北側斜線 ※景観条例 ※景観計画区域 ※宅地造成等規制法 ※特定都市河川浸水被害対策法 ※図面と現況に相違がある場合は現況を優先とさせていただきます。※掲載の間取りは設計図を基に描き起こしたもので、実際とは多少異なります。※電波障害等によるケーブルテレビアンテナの申込みはお客様負担となります。※税込とは消費税のことです。



LA. REGULUS

〒194-0036 東京都町田市木曽東1-24-14 1F

TEL 042-732-3014

FAX 042-732-3015

MAIL lr@la-regulus.jp

■取引態様: 媒介
■担当 : 数 (かず)

■広告掲載不可

お気軽にお問合せください!!

国土交通大臣(1)第10708号 (公)全国宅地建物取引業保証協会会員